

— LACQUERED WOOD
LEGNO LACCATO





DAKAR

— MATT LACQUERED WOOD LEGGNO LACCATO OPACO

MATT SMOOTH FINISHES

EN — Each component in wood (doors, structures, interior) can also be produced in lacquered smooth finishes (Avorio, Ghiaccio, Neve, Tortora, Dakar etc.): the smooth lacquered are derived from Nut components.

LACQUERED DOORS AND DRAWERS FRONT: the finish reveals the wood of the structure and wings which remain in Walnut, Live Ash and President Ash color finishes.

OUTSIDE LACQUERED: the finish shows all outsides in lacquered finish, while only the insides are left in wood finish. The outsides in smooth finish forces the insides in Nut.

INSIDE AND OUTSIDE LACQUERED: the finish achieves every component in lacquered finish, both inside and outside.

(N.B. the smooth finish in outsides needs the smooth finish inside).

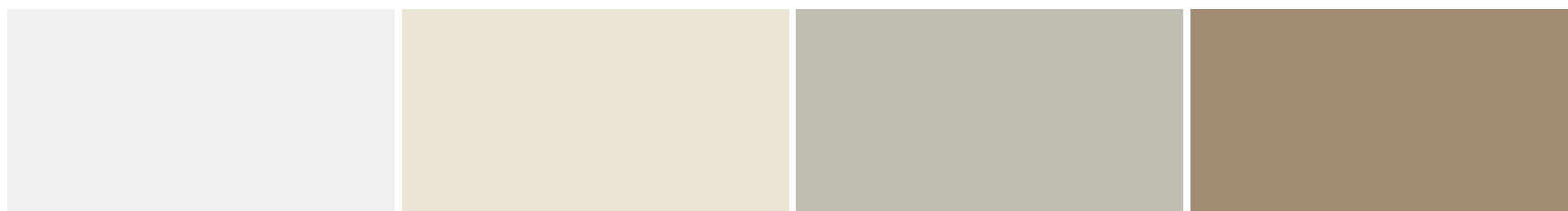
LE FINITURE LACCATE OPACHE LISCE

IT — Ogni componente in legno (ante, strutture, interni) può essere prodotto anche nelle finiture laccate lisce (Avorio, Ghiaccio, Neve, Tortora, Dakar ecc...): i componenti in finitura noce danno origine ai laccati lisci.

LACCATO SOLO ANTE e LACCATO SOLO FRONTALI DEI CASSETTI: la finitura lascia intravedere il legno di struttura e cartellette che rimangono in finitura tinta tinta Noce, Frassino Live o President.

LACCATO ESTERNO: la finitura prevede tutte le parti a vista laccate e mantiene in finitura legno solo l'interno (l'esterno struttura laccato liscio obbliga l'interno in tinta Noce).

LACCATO INTERNO ED ESTERNO: la finitura comporta laccatura totale sia all'esterno che all'interno del mobile. (N.B. L'esterno struttura laccato liscio obbliga l'interno struttura laccato liscio).



NEVE PL30

AVORIO

CRETA

NOCCIOLA



DAKAR

CIPRIA

TORTORA

SIENA



OLIVA

ESPRESSO

NERO GOFFRATO

ARDESIA



LONDRA

LARIO

GHIACCIO

The tones suggested in these pages are indicative, non-binding and may be different from the actual colours.

Le tonalità proposte in queste pagine sono indicative, non impegnative e possono variare leggermente dai colori reali.



LONDRA

— OPEN PORE MATT LACQUERED WOOD LEGGNO LACCATO OPACO PORO APERTO

MATT OPEN PORE FINISHES

EN — Each component in wood (doors, structures, interior) can also be produced in lacquered open pore finishes (Aorio, Ghiaccio, Neve, Tortora, Dakar etc.): the open pore lacquered are derived from Ash-based components.

LACQUERED DOORS AND DRAWERS FRONT: the finish reveals the wood of the structure and wings which remain in Walnut, Live Ash and President Ash color finishes.

OUTSIDE LACQUERED: the finish shows all outsides in lacquered finish, while only the insides are left in wood finish. The outsides in open pore forces the insides in Live Ash and President Ash.

INSIDE AND OUTSIDE LACQUERED: the finish achieves every component in lacquered finish, both inside and outside.

(N.B. the smooth finish in outsides needs the smooth finish inside).

LE FINITURE LACCATE OPACHE PORO APERTO

IT — Ogni componente in legno (ante, strutture, interni) può essere prodotto anche nelle finiture laccate poro aperto (Aorio, Ghiaccio, Neve, Tortora, Dakar ecc...): dai componenti in frassino derivano i laccati a poro aperto.

LACCATO SOLO ANTE e LACCATO SOLO FRONTALI DEI CASSETTI: la finitura lascia intravedere il legno di struttura e cartellette che rimangono in finitura tinta tinta Noce, Frassino Live o President.

LACCATO ESTERNO: la finitura prevede tutte le parti a vista laccate e mantiene in finitura legno solo l'interno. L'esterno laccato poro aperto obbliga ad interni in Frassino Live o President.

LACCATO INTERNO ED ESTERNO la finitura comporta laccatura totale sia all'esterno che all'interno del mobile. (N.B. L'esterno struttura laccato poro aperto obbliga l'interno struttura laccato poro aperto).

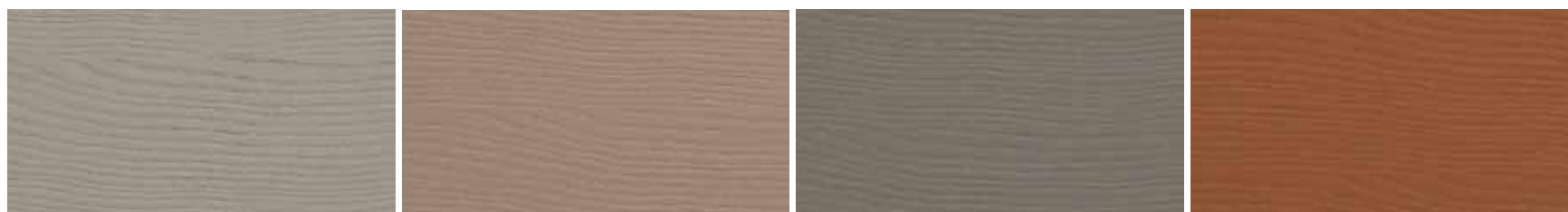


NEVE PL30

AVORIO

CRETA

NOCCIOLA

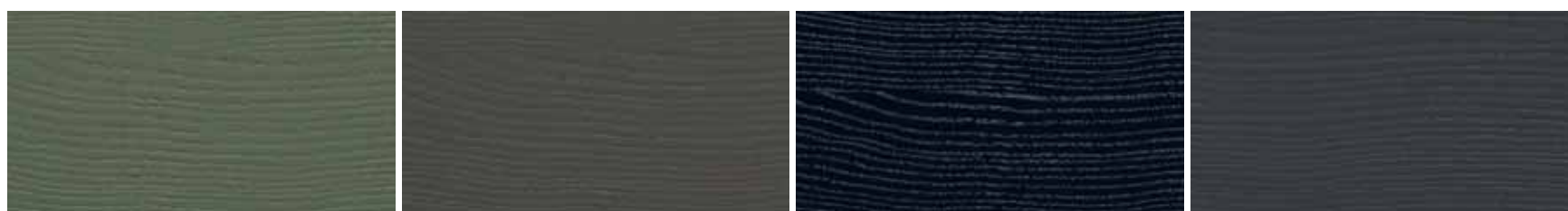


DAKAR

CIPRIA

TORTORA

SIENA



OLIVA

ESPRESSO

NERO GOFFRATO

ARDESIA



LONDRA

LARIO

GHIACCIO

The tones suggested in these pages are indicative, non-binding and may be different from the actual colours.

Le tonalità proposte in queste pagine sono indicative, non impegnative e possono variare leggermente dai colori reali.



TITANIO

— METALLIC MATT LACQUERED LACCATO OPACO METALLICO

OPEN PORE FINISHES

EN — Each component in wood (doors, structures, interior) can also be produced in metallic lacquered finishes, either in smooth lacquered finish or open pore: Nut parts give origin to smooth lacquered; the ash-based components derive the open pore lacquered.

ONLY DOORS LACQUERED the finish reveals the wood of the structure and wings which remain in Walnut, Live Ash and President Ash color finishes.

OUTSIDE LACQUERED finish shows all outsides in lacquered finish, while only the insides are left in wood finish: the outside in smooth lacquered forces the insides in "Nut" finish; the outsides in open pore forces the insides in "Live" Ash.

INSIDE AND OUTSIDE LACQUERED finish achieves every component in lacquered finish, both inside and outside. (N.B. the open pore finish in outsides needs the open pore finish inside).

LE FINITURE LACCATE OPACO METALLICO

IT — Ogni componente in legno (ante, strutture, interni) può essere prodotto anche nelle finiture laccate metalliche, sia in finitura laccata liscia che poro aperto: i componenti in finitura noce danno origine ai laccati lisci; dai componenti in frassino derivano i laccati a poro aperto.

LACCATO SOLO ANTE e LACCATO SOLO FRONTALI DEI CASSETTI: la finitura lascia intravedere il legno di struttura e cartellette che rimangono in finitura tinta tinta Noce, Frassino Live o President.

LACCATO ESTERNO: la finitura prevede tutte le parti a vista laccate e mantiene in finitura legno solo l'interno (L'esterno struttura laccato liscio obbliga l'interno in tinta Noce; l'esterno laccato poro aperto obbliga ad interni in Frassino).

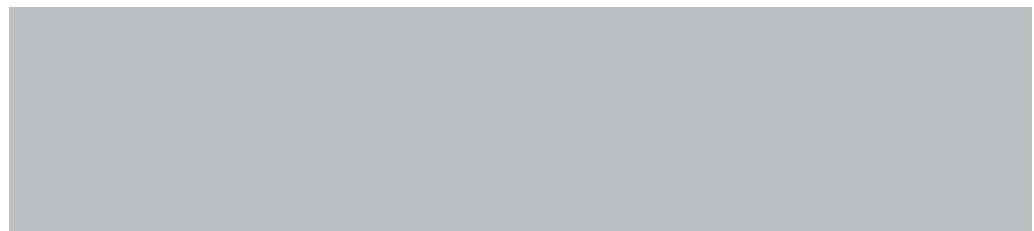
LACCATO INTERNO ED ESTERNO la finitura comporta laccatura totale sia all'esterno che all'interno del mobile. (N.B. L'esterno struttura laccato poro aperto obbliga interno struttura laccato poro aperto).



CHAMPAGNE



TITANIO

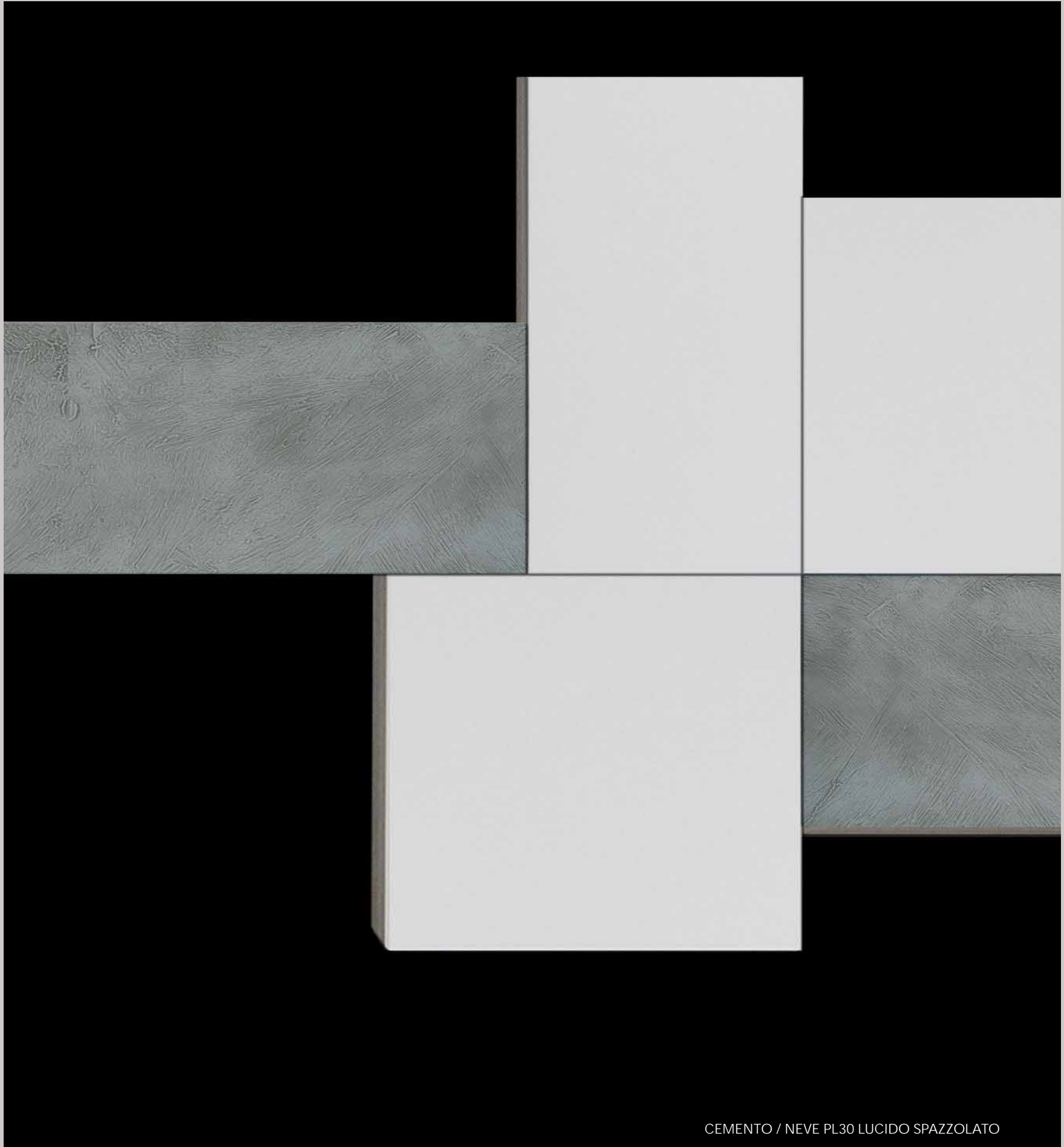


ALLUMINIO



The tones suggested in these pages are indicative, non-binding and may be different from the actual colours.

Le tonalità proposte in queste pagine sono indicative, non impegnative e possono variare leggermente dai colori reali.



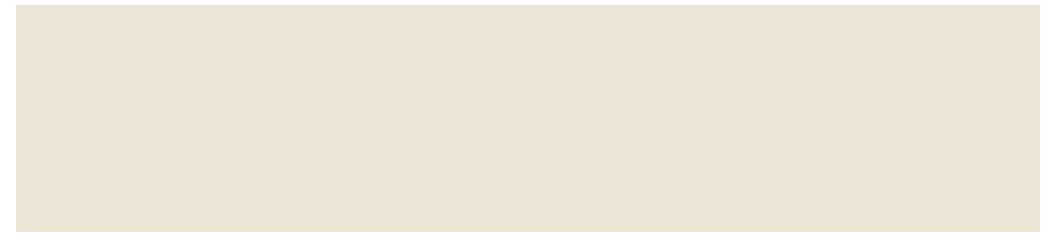
CEMENTO / NEVE PL30 LUCIDO SPAZZOLATO

— BRIGHT BRUSHED FINISH LUCIDO SPAZZOLATO BRILLANTE

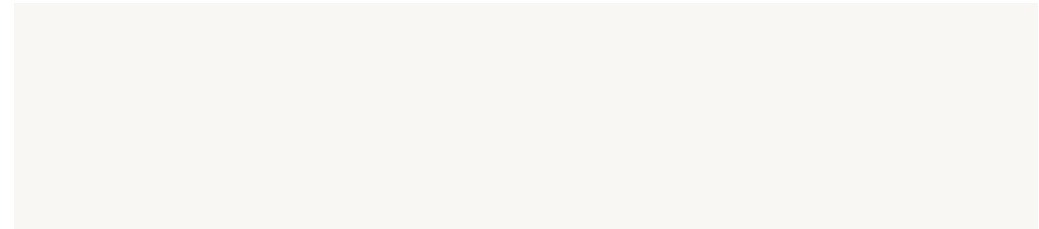
FRONT SIDES AND TOPS ONLY SOLO TOP E FACCIATE

EN — The BRUSHED BRIGHT finishes provide up to eight stages and workings steps, and can be made on one or both side. They are only possible for doors, drawers and tops thickness cm. 2,5 (ante Idra, Itaca, Coo, Zen, Paro, drawers and top line Base, Plana, Nea, Olimpia, Wide). See charges on Price List.

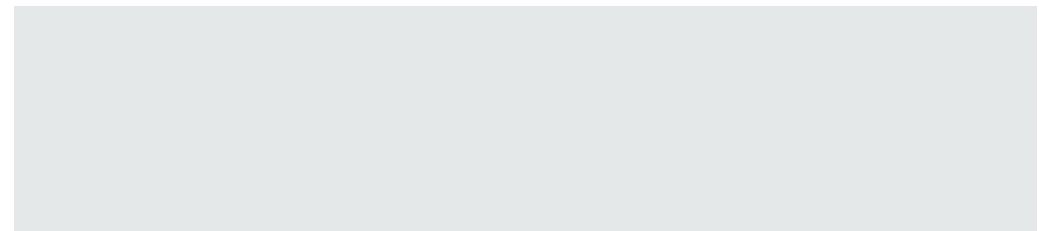
IT — Le finiture LUCIDE SPAZZOLATE prevedono fino a otto fasi e lavorazioni, e possono essere realizzate anche su un solo lato. Sono possibili solo per ante, cassetti e top spessore cm. 2,5 (ante Idra, Itaca, Coo, Zen, Paro, cassetti e top linea Base, Plana, Nea, Olimpia, Wide). Addebiti relativi nel Listino Prezzi.



AVORIO LUCIDO SPAZZOLATO*



NEVE PL30 LUCIDO SPAZZOLATO*



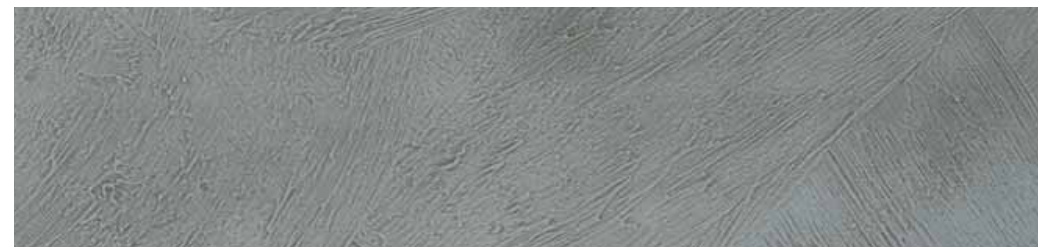
GHIACCIO LUCIDO SPAZZOLATO*

— CONCRETE FINISH FINITURA CEMENTO

HAND SPATULATED FINISH (RESULT NOT CONSTANT AND NOT REPEATABLE) FINITURA SPATOLATA A MANO (NON COSTANTE E NON RIPETIBILE)

EN — The SPATULATED CONCRETE finishing solution is very particular, is possible on the facades, and consists of at least six stages of preparation, manual machining. See charges on Price List.

IT — La finitura CEMENTO SPATOLATO a vista, realizzabile sulle facciate consiste in almeno sei fasi di preparazione, lavorazioni manuali. Addebiti relativi nel Listino Prezzi.



CEMENTO*



The tones suggested in these pages are indicative, non-binding and may be different from the actual colours.

Le tonalità proposte in queste pagine sono indicative, non impegnative e possono variare leggermente dai colori reali.



* SURCHARGE FOR BRUSHED GLOSS OR CONCRETE FINISHINGS IN THE PRICE LIST
ADDEBITO LUCIDO SPAZZOLATO
O CEMENTO NEL LISTINO PREZZI



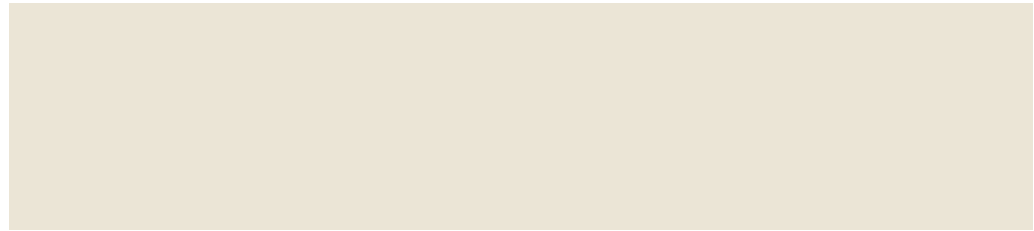
GHIACCIO LBB LAMINATO

— HPL LAMINATED SCRATCHPROOF LAMINATO HPL ANTIGRAFFIO

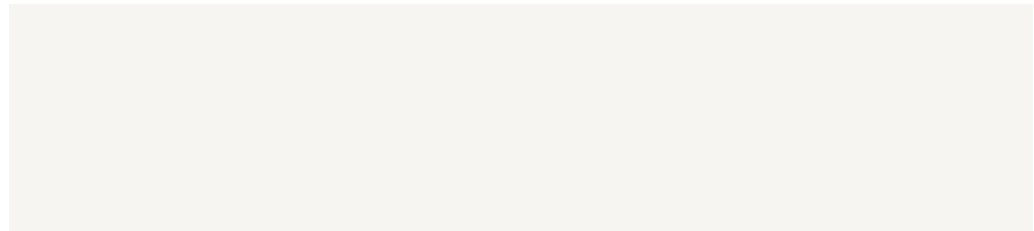
ONLY SPECIAL LAMINATED TOPS, SHELVES
SOLO TOP E MENSOLE SPECIALI LAMINATE

EN — For particular situations in need of maximum practicality, Elli proposes these strong high-pressure laminated HPL (High Pressure Laminate) finishes, that are recommended for children desks, office tables, operating workstations. They are only made in thickness cm 4 for PANELS, TOPS and SHELVES on design. P.S.: shades differs from lacquered finishes.

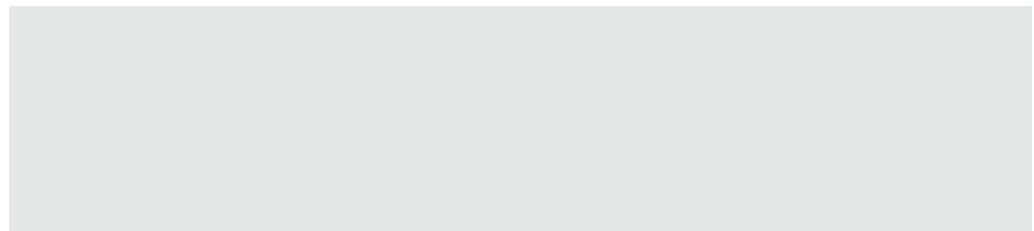
IT — Per situazioni particolari che richiedono massima praticità, Elli propone queste robuste finiture in laminato antigraffio ad alta resistenza HPL (High Pressure Laminate) indicate per scrivanie ragazzi, tavoli da ufficio o postazioni workstations operative. Sono realizzate solo in spessore cm 4 per PANNELLI, TOP e MENSOLE su disegno. P.S.: tonalità difforni dalle finiture laccate.



AVORIO LAA LAMINATO



NEVE LNN LAMINATO



GHIACCIO LBB LAMINATO



The tones suggested in these pages are indicative, non-binding and may be different from the actual colours.

Le tonalità proposte in queste pagine sono indicative, non impegnative e possono variare leggermente dai colori reali.



RAL 3009



RAL 1036

— SAMPLE LAQUERS LACCATI CAMPIONE

COLOURS AND FINISHES DOORS, OUTSIDES, INSIDES

EN — Front sides, structures and insides: doors, drawers, tops, shelves, backs. One may choose the preferred combinations of colours to reflect one's own character. Most of the production is available in WOOD finishes and in the LACQUERED finishes (smooth or open pore).

COLORI E FINITURE ANTE, ESTERNI, INTERNI

IT — Si possono scegliere i colori e gli abbinamenti preferiti, che rispecchiano il nostro carattere e riflettono la nostra personalità. Facciate, strutture ed interni; letti, complementi, accessori. La maggior parte della produzione è disponibile nelle finiture in ESSENZA e nelle finiture LACCATE (lisce o poro aperto).

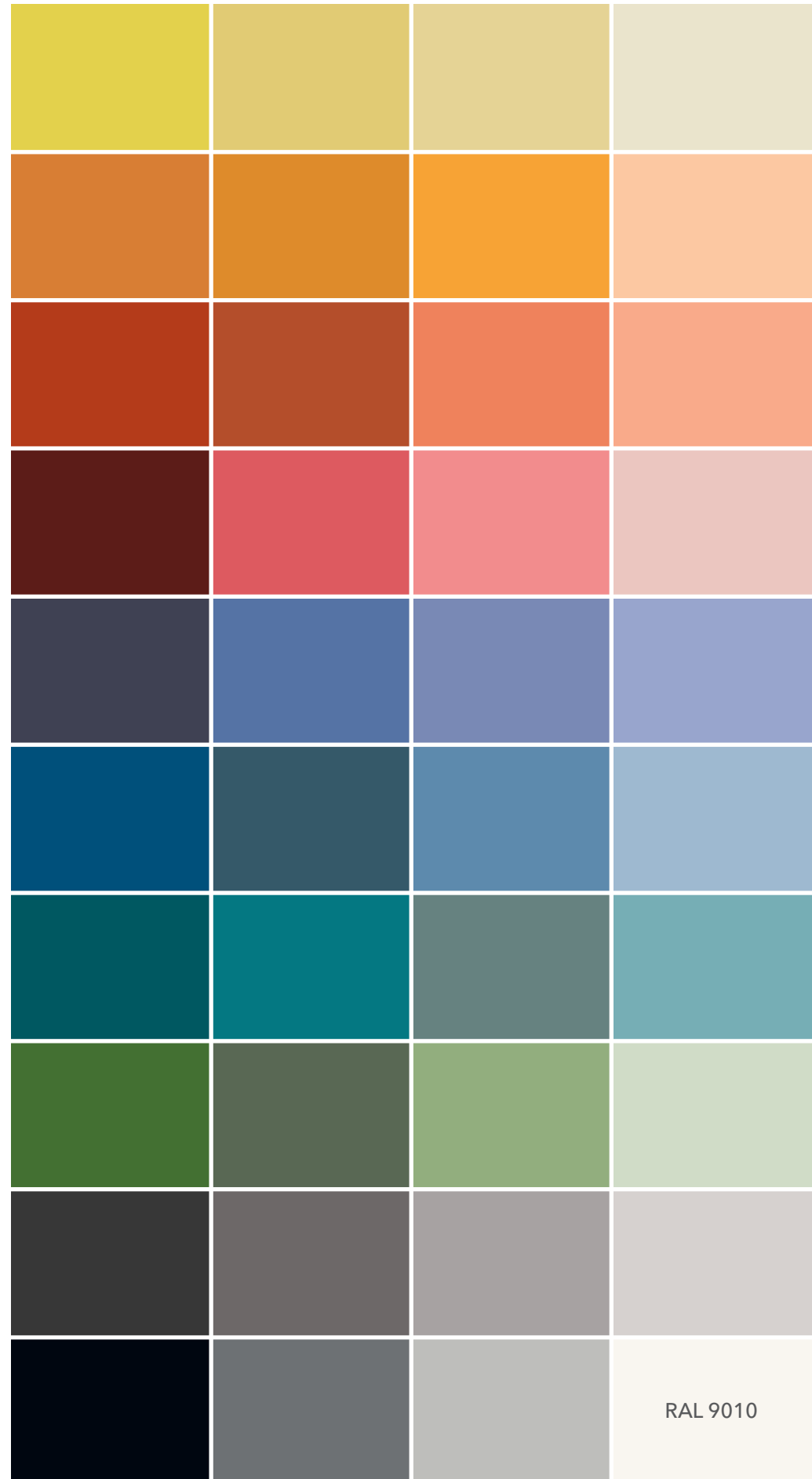
COLOURS AND FINISHES IN SAMPLE
COLORI E FINITURE A CAMPIONE

EN — Each component in lacquered finish can also be produced in sample lacquered finishes, either in smooth lacquered finish or open pore: Nut parts give origin to smooth lacquered; the ash-based components derive the open pore lacquered. Sample shades are not carried out on exposed wood. Sample shades are not carried out on the lacquered glass.

N.B.: For special non-opaque colors such as metallic, pearlescent, gold, copper etc. a specific quotation is required.

IT — Ogni componente laccato può essere anche prodotto nelle finiture laccate a campione, sia in finitura laccata liscia che poro aperto: I componenti in finitura noce danno origine ai laccati lisci; dai componenti in frassino derivano i laccati a poro aperto. Non si effettuano sfumature campione su legno a vista. Non si effettuano sfumature campione sui vetri laccati.

N.B.: Per colori speciali non opachi come metalliscenti, perlato, oro, rame ecc. si richieda specifica quotazione.



The tones suggested in these pages are indicative, non-binding and may be different from the actual colours.

Le tonalità proposte in queste pagine sono indicative, non impegnative e possono variare leggermente dai colori reali.